

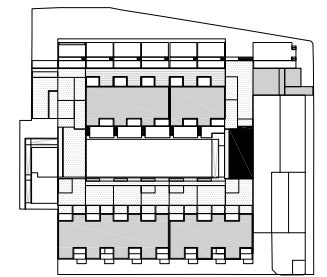
0 50cm 1m 2.5m 5m

LE GREENWICH

336-338, avenue de Mazargues
13008 MARSEILLE

MAITRE D'OUVRAGE :
SCI 336 Mazargues
52, av. de Hambourg
13008 MARSEILLE

MAITRE D'OEUVRE :
Michel Kagan Architecture et Associés
M. Kagan & N. Régnier, Architectes DPLG
136, rue Damrémont / 75018 PARIS
www.kagan-architectures.com



T3 R+3
Bâtiment Méditerranée
Lot : D34

SURFACES

ENTREE/ SEJOUR	22.90 M ²
CUISINE	6.75 M ²
CHAMBRE 1/ DRESSING	17.15 M ²
CHAMBRE 2	10.25 M ²
SALLE DE BAIN	3.40 M ²
WC	1.70 M ²
DEGAGEMENT	6.40 M ²
TOTAL HABITABLE	68.55 M²
TERRASSE	12.90 M ²
TOTAL SURFACE	81.45 M²

Dans la cuisine, les indications LL, LV et F sont représentées pour définir leur emplacement. La fourniture de l'électroménager n'est pas prévue dans les prestations dues.

Tout en conservant les caractéristiques essentielles du plan la société se réserve la possibilité d'y apporter des modifications pour des raisons techniques ou réglementaires liées aux impératifs de la construction. Une variation de 5% par rapport aux surfaces sera considérée comme acceptable.

échelle : 1/50

date : Novembre 2010

indice : B



Le réservant :
SCI 336 Mazargues

Le réservataire :